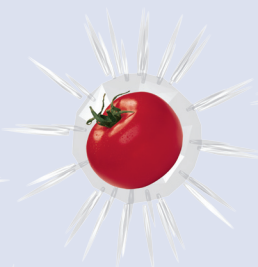
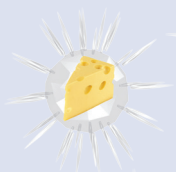


**ImuPro300**

## **Kroniske symptomer og fødevarerintolerance**



## Et nyt syn på kroniske lidelser

**Lyder dette bekendt for dig?** Du kan ikke komme af med dine mavetarm-problemer så som tarmluft, forstoppelse eller irriteret tarm, eller du har i årevis været plaget af hudproblemer, eksempelvis kløe, neurodermatitis eller psoriasis. Måske lider du af kronisk træthed, af overvægt eller...

Årsagen til mange af disse kroniske lidelser er endnu ikke opdaget. Derfor består behandlingsformen mest af symptombehandling. Desværre kan årsagerne ikke fjernes på denne måde.

Det er i dag almindelig kendt, at mange kroniske lidelser kan være forårsaget af inflammatoriske reaktioner. Derfor er det vigtigt at fastslå, hvad årsagen er til inflammationen, da der kan være mange mulige udløserere. Hvis der ikke findes nogen andre årsager, er det temmelig sandsynligt at den udløsende faktor er fødevarer. Hvis det er tilfældet, kan symptomerne mindskes, eller endda forsvinde helt, efter en målrettet ændring af kosten.



For at fødevarer kan forårsage inflammation, skal specifikke antistoffer mod disse fødevarer være til stede. Antistofferne kan påvises ved forskellige prøvningsprocedurer.

I en omfattende blodanalyse identificerer en **ImuPro** test øgede mængder af specifikke IgG antistoffer mod fødevarer. Disse fødevarer kan være udløserne af lidelserne.

### Hvordan fungerer en ImuPro test?



For at få lavet en **ImuPro** test skal du have taget en blodprøve ved egen læge.

Prøven bliver derpå sendt til et specielt laboratorium i Tyskland og analyseret for IgG antistoffer overfor fødevarer. Resultatet bliver leveret med posten til din terapeut eller til dig personligt indenfor 14 dage.

Baseret på **ImuPro** resultaterne og anbefalingerne kan terapeuten udarbejde din personlige kostplan.

### En ImuPro test er baseret på tre principper:

1. **Udeladelse af fødevarer**, der er fundet IgG antistoffer imod, i en vis periode.
2. **Skift til en kostrotation**, hvilket betyder, at du spiser de resterende fødevarer skiftevis i en 5-dages cyklus.
3. **Gradvis genindførelse** af tidligere ugunstige fødevarer samtidig med at der observeres, om symptomerne kommer tilbage.



**ImuPro** tilbyder dig mulighed for flere testvariationer, hvor du kan vælge den, der passer dig bedst. Du kan enten direkte vælge den omfattende **ImuPro300** eller starte med at vælge **ImuPro100** og derefter, i tilfælde af behov, udvide til **ImuPro300**.

100

### **ImuPro100**

**ImuPro100** tester de 90 vigtigste fødevarer. Du vil modtage følgende detaljerede materiale sammen med dine resultater:

1. En bog, der indeholder en liste over de fødevarer, hvor IgG antistoffer er blevet påvist.
2. En patientmanual, der giver dig oplysninger og mange tips for at støtte dig i en vellykket kostændring.

Hvis du efter **ImuPro100** i løbet af et par uger finder ud af, at du gerne vil have flere fødevarer testet, er der mulighed for en opgradering til **ImuPro300**. Laboratoriet vil således bevare din blodprøve i fire uger, så du derved har mulighed for at få lavet en udvidet test uden at skulle sende en ny blodprøve.

### ImuPro300

**ImuPro300** tester 272 fødevarer og tilsætningsstoffer inklusiv de 90 fødevarer fra **ImuPro100**. Ud over de typiske former for kød, grøntsager, frugt, korn og mælk samt deres alternativer, vil du også finde regions-specifikke fødevarer. Desuden bliver et stort antal krydderier, semi-luksusvarer såsom te, kaffe og vin, samt fortykkelsesmidler og konserveringsmidler undersøgt.

Du kan derved ændre din kost meget specifikt baseret på dit testresultat. Du vil på baggrund af dit testresultat modtage en personlig mappe med tre værdifulde dokumenter:

1. En bog, der indeholder en individuel liste over de fødevarer, hvor IgG antistoffer er blevet påvist.
2. En meget omfattende patientmanual inklusiv baggrundsinformation og en madencyklopædi.
3. En mængde opskrifter på velsmagende retter du kan tåle.



# ImuPro300 fødevarer liste:

ImuPro300 indeholder alle fødevarer fra ImuPro100



 ImuPro100

 ImuPro300



## Kød

  Hjort  
And  
Ged  
Gås  
Hare  
Struds  
Vagtel  
Kanin  
Rådyr  
Kalv  
Vildsvin  
Okse  
Kylling  
Lam  
Svin  
Kalkun

## Alternativer til korn og stivelsesholdige produkter

  Amaranth  
Arrowroot  
Karob  
Cassava  
Fonio  
Jordskok  
Lupin  
Quinoa  
Sød kastanje  
Sød kartoffel  
Tapioka, maniok  
Teff  
Boghvede  
Majs, sukker-  
Hirse  
Ris

## Korn (med gluten)

  Kæmpe durum  
Byg  
Gluten  
Havre  
Rug  
Spelt  
Hvede

## Grøntsager

  Bambusskud  
Chili Habanero<sup>1</sup>  
Chili Jalapeno<sup>2</sup>  
Fennikel  
Moluchia  
Okra  
Artiskok  
Asparges  
Rosenkål  
Blomkål  
Beder  
Kinakål  
Grønkål  
Pastinak  
Græskar  
Radise rød / hvid  
Rutabaga  
Savojkål  
Spinat  
Blegselleri  
Hvidkål  
Aubergine  
Rødbede  
Broccoli  
Gulerod  
Knoldselleri  
Chili Cayenne<sup>3</sup>  
Squash  
Agurk  
Kålraabi (majroe / kålroe)  
Porre  
Oliven  
Løg  
Kartoffel  
Rødkål  
Peberfrugt  
Tomat


## Svampe

  Brunstokket rørhat  
CEP (Boletus)  
Kantarel  
Østerssvamp  
Shiitake  
Markchampignon

## Krydderier & Urter

  Lucerne  
Allehånde  
Anis  
Laurbærblad  
Kapers  
Kommen  
Kardemomme  
Kørvel  
Purløg  
Nellike  
Koriander  
Spidskommen  
Gurkemejefarve (E100)  
Dild  
Karse  
Ingefær  
Enebær  
Lavendel  
Lemon balsam  
Løvestikke  
Merian  
Peber, hvid  
Safran  
Salvie  
Sar  
Hvidløg, vild  
Basilikum  
Kanel  
Hvidløg  
Peberrod  
Sennepsfrø  
Muskatnød  
Oregano  
Paprika  
Persille  
Peber, sort  
Rosmarin  
Timian  
Vanille

## Sødestoffer

  Agavesirup  
Ahornsirup  
Rørsukker  
Honning (blanding)

## Salater

Mælkebøtte  
Julesalat  
Endivie  
Iceberg salat  
Lollo rosso  
Radicchio  
Eruca Sativa  
Romaine  
Butterhead salat  
Vårsalat

## Bælgplanter

Hestebønne  
Kikært  
Linsler  
Mung bønne  
Grøn bønne  
Grønært  
Sojabønne

## Fisk og skaldyr

Ansjos  
Havtaske  
Blåmusling  
Karpe  
Torsk  
Ål  
Brasen  
Kuller  
Kulmule  
Helleflynder  
Sild  
Iriserende haj, Sutchi havkat  
Hummer  
Makrel  
Blæksprutte  
Østers  
Rødspætte  
Rødsnapper  
Sardin  
Kammusling  
Bars  
Haj  
Reje  
Søtunge  
Squid, blæksprutte  
Sværdfisk  
Ørred  
Sandart  
Krebs  
Perch  
Pollock  
Laks  
Tun

## Æg

Kylling æggehvide  
Kylling æggeblomme  
Gåseæg  
Vagtelæg  
Hønsæg

## Frugter

Avokado  
Blåbær  
Brombær  
Tranebær  
Ribs  
Dadel  
Figen  
Stikkelsbær  
Grapefrugt  
Guavabær  
Honningmelon  
Lime  
Lingonberry  
Litchi  
Mandarin  
Mango  
Papaja  
Fersken  
Pære  
Blomme  
Granatæbler  
Figenkaktus  
Quince  
Hindbær  
Rabarber  
Sea buckthorn  
Gul blomme  
Æble  
Abrikos  
Banan  
Kirsebær  
Drue  
Kiwi  
Citron  
Necktarin  
Appelsin  
Ananas  
Jordbær  
Vandmelon

## Frø & Nødder

Paranød  
Kokosnød  
Macadamianød  
Pinjekerne  
Mandel  
Cashewnød  
Kakaobønne  
Hasselnød  
Hørfrø  
Peanuts  
Pistacienød  
Valmuefrø  
Græskarkerner  
Sesam  
Solsikkefrø  
Valnød

## Te, Kaffe & Vin

Kamille  
Kaffe  
Brændenælde  
Rooibos te  
Hyben  
Garvesyre  
Te, grøn  
Te, sort  
Pebermynte

## Mejeriprodukter

Kamelmælk  
Halloumi  
Kefir  
Hoppemælk  
Mælk kogt  
Ricotta  
Ged: mælk og ost  
Komælk  
Osteløbe  
Får: mælk og ost  
Surmælksprodukter (ko)

## Gær

Gær (øl, brød)

## Konserveringsmidler

Benzoesyre (E211)  
Sorbinsyre (E200)

## Fortykkelsesmidlerne

Agar (E406)  
Carrageenan (E407)  
Pectin (E440)  
Traganth (E413)  
Xanthangummi  
Guargummi (E412)

## Alger

Røde alger (Nori)  
Spirulina

## Speciale

Aloe Vera  
Aspergillus Niger  
Candida  
Kandiseret citronskal  
Vinblade

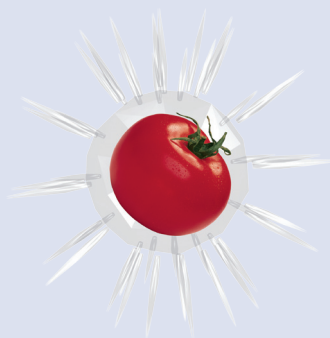
<sup>1</sup> caps. hinense

<sup>2</sup> caps. annum

<sup>3</sup> caps. frutescens

## Fordelene ved ImuPro300

- Hurtigt resultat og personlig kostanbefaling efter kun 14 dage
- Fokus på årsagerne, ikke på mange års behandling
- ImuPro100 kan opgraderes til ImuPro300
- Testanalysen opfylder de højeste videnskabelige standarder



ImuPro Danmark

Telefon: +(45) 40 89 85 88

E-mail: [info1@imupro.dk](mailto:info1@imupro.dk)

[www.imupro.dk](http://www.imupro.dk)